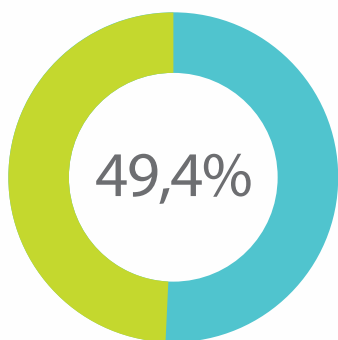
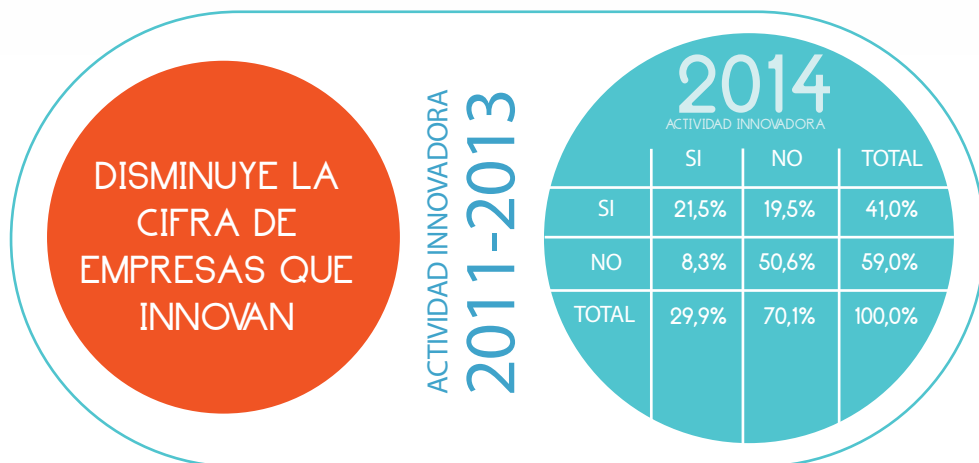


EMPRESAS INNOVADORAS



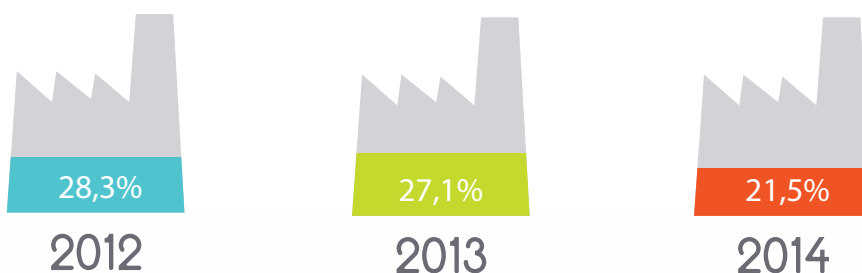
Un 49,4% de empresas reconocen haber realizado alguna actividad innovadora en los cuatro últimos años, de forma continua o intermitentemente. Un porcentaje inferior al 51,8% de 2013

Si consideramos aquellas empresas que innovan de forma continua, un 21,5% de las empresas vizcaínas han mantenido de forma sostenida actividades de innovación en 2014 y en los tres años anteriores.



Por otra parte, sólo un 8,3% ha comenzado su actividad innovadora en el último año (17,1% en 2013) y un 19,5% de las empresa que habiendo innovado en el periodo 2011-2013, han suspendido el proceso de innovación en el periodo precedente a 2014 (7,5% en 2013).

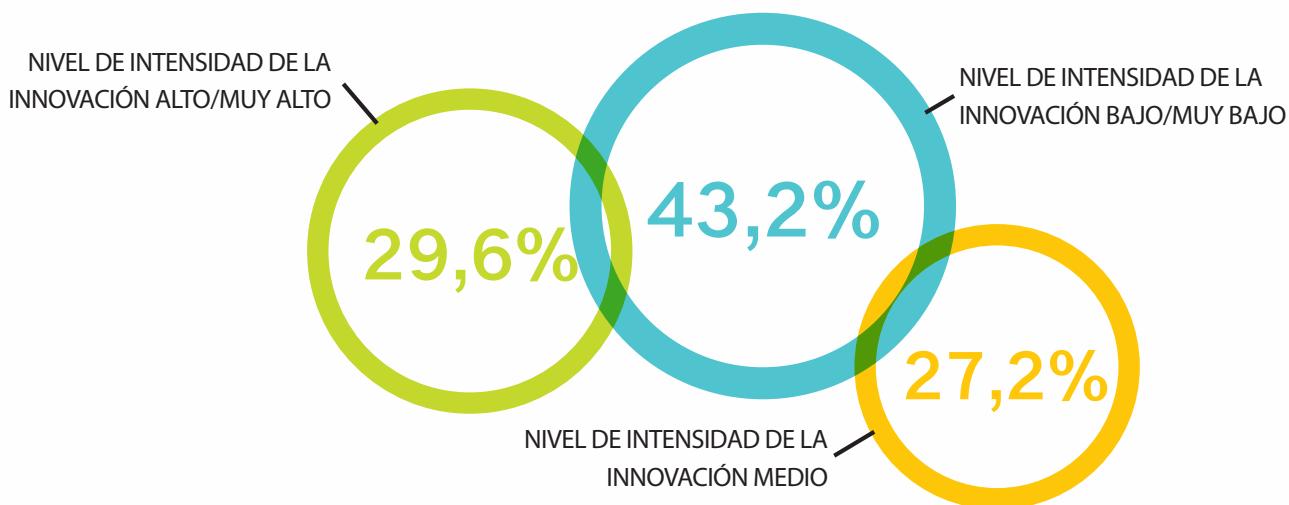
EL GRUPO DE EMPRESAS QUE INNOVAN DE FORMA SOSTENIDA VA DESCENDIENDO PAULATINAMENTE



Empresas que indican haber llevado a cabo acciones innovadoras de forma continua en los últimos cuatro años.

ÍNDICE DE INTENSIDAD DE LA INNOVACIÓN

El índice de intensidad de la innovación es un Índice Síntesis, que mide el grado de intensidad respecto a las actividades innovadoras de las empresas de Bizkaia o lo que es lo mismo, el mayor o menor grado de sistematización de la actividad de innovación.



PERFIL DE LA EMPRESA CON UN NIVEL DE INTENSIDAD DE LA INNOVACIÓN ALTO O MUY ALTO

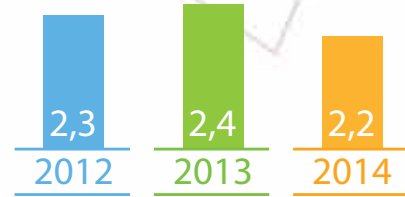
- Empresas que cooperan con otras del mismo sector o de otros sectores, así como con agentes de innovación
- Empresas que han accedido a la Ayuda Pública para llevar a cabo sus actividades
- Empresas exportadoras, especialmente en las que la exportación constituye una parte importante de su actividad
- Empresas de reciente creación.
- Empresas que han cumplido sus expectativas con las acciones implementadas.
- Empresas que disponen de personal dedicado a la actividad de la innovación.
- Empresas que sienten una baja influencia del contexto económico para abordar su actividad innovadora.

FACTORES EN EL PROCESO DE INNOVACIÓN



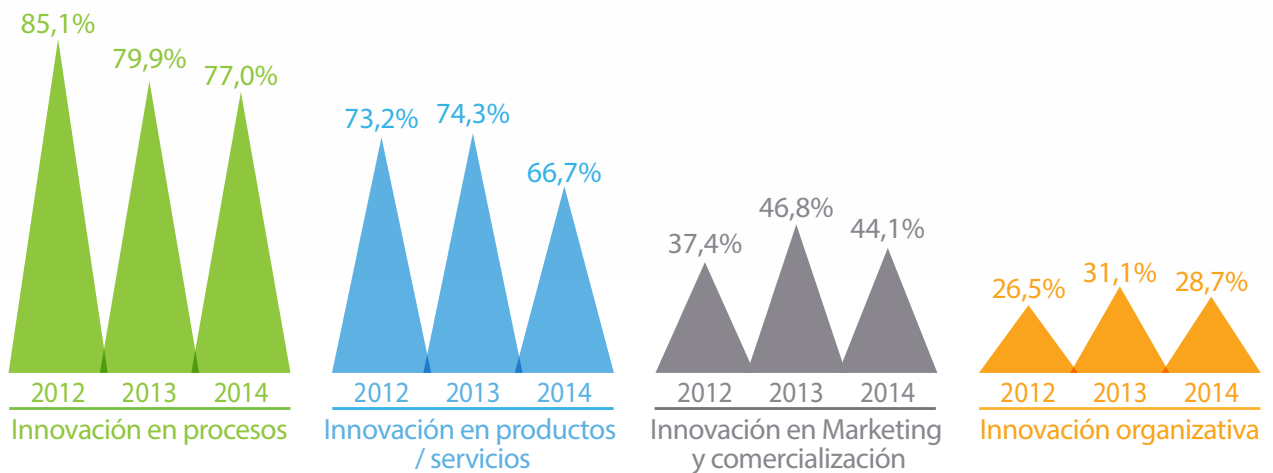
ÁMBITOS DE INNOVACIÓN PRINCIPALES ÁMBITOS

- Nuevas tecnologías productivas
- Mejorar los procesos productivos
- Productos o servicios nuevos para la empresa
- Productos o servicios actuales pero mejorados
- Número medio de ámbitos de innovación por empresa

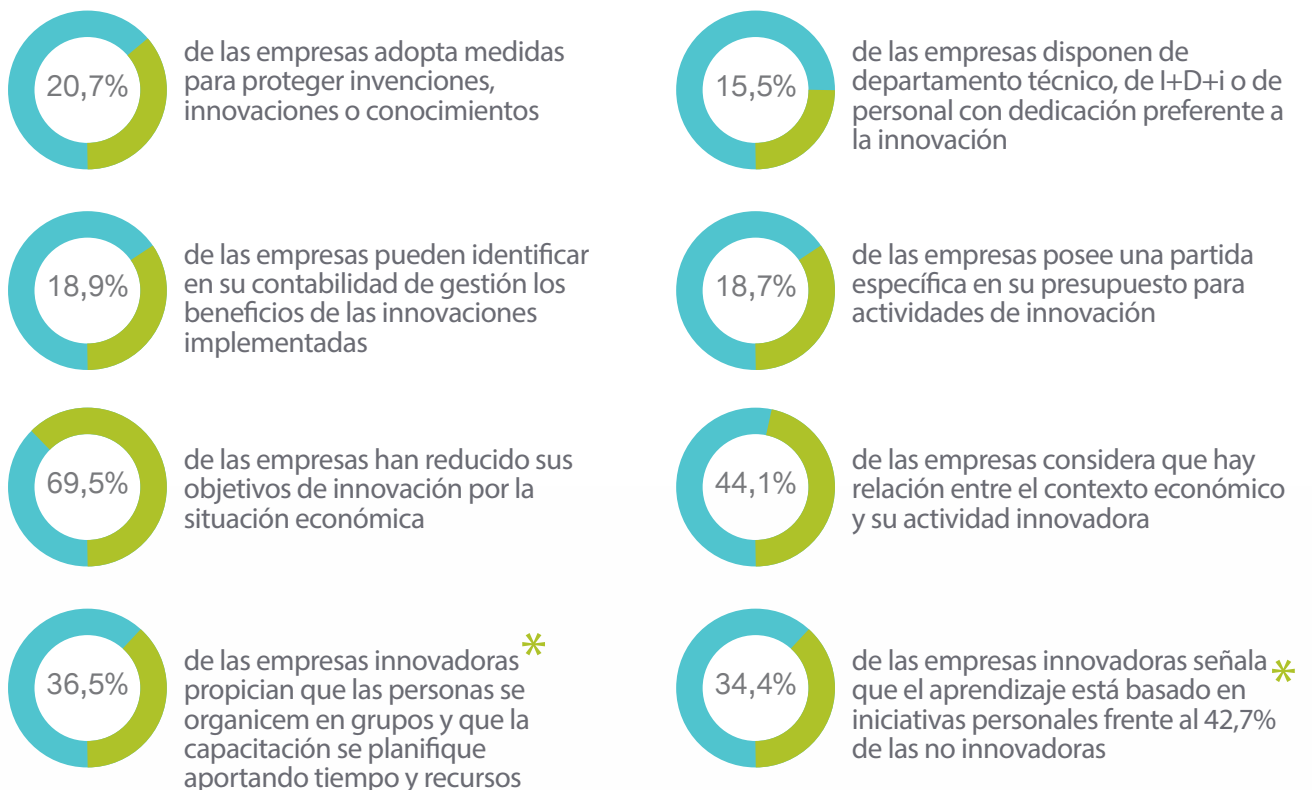


Número medio de ámbitos de innovación por empresa

ÁMBITOS POR GRANDES GRUPOS



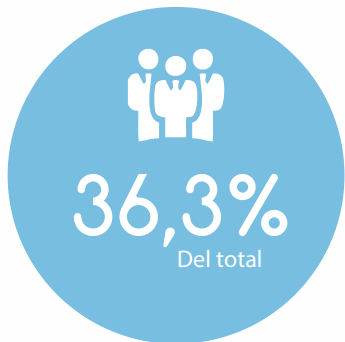
CARACTERÍSTICAS DE LA INNOVACIÓN EN LAS EMPRESAS



* EMPRESAS CON ALGUNA ACTIVIDAD INNOVADORA EN LOS ÚLTIMOS 4 AÑOS

LA COOPERACIÓN EMPRESARIAL PARA LA INNOVACIÓN

EMPRESAS QUE COOPERAN



* EMPRESAS CON ALGUNA ACTIVIDAD INNOVADORA EN LOS ÚLTIMOS 4 AÑOS

La cooperación se concreta en acuerdos con otras empresas del sector o de otros sectores.

PARA:

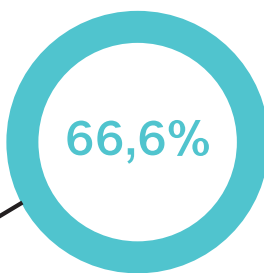
- El diseño o desarrollo nuevos o mejorados productos o servicios
- El desarrollo de nuevos mercados
- La creación de conceptos e ideas de nuevos productos o servicios

RAZONES PARA COOPERAR:

- Económicas: riesgo económico, costes elevados, falta de recursos, reducir y compartir costes
- De mercado: abrir nuevos mercados

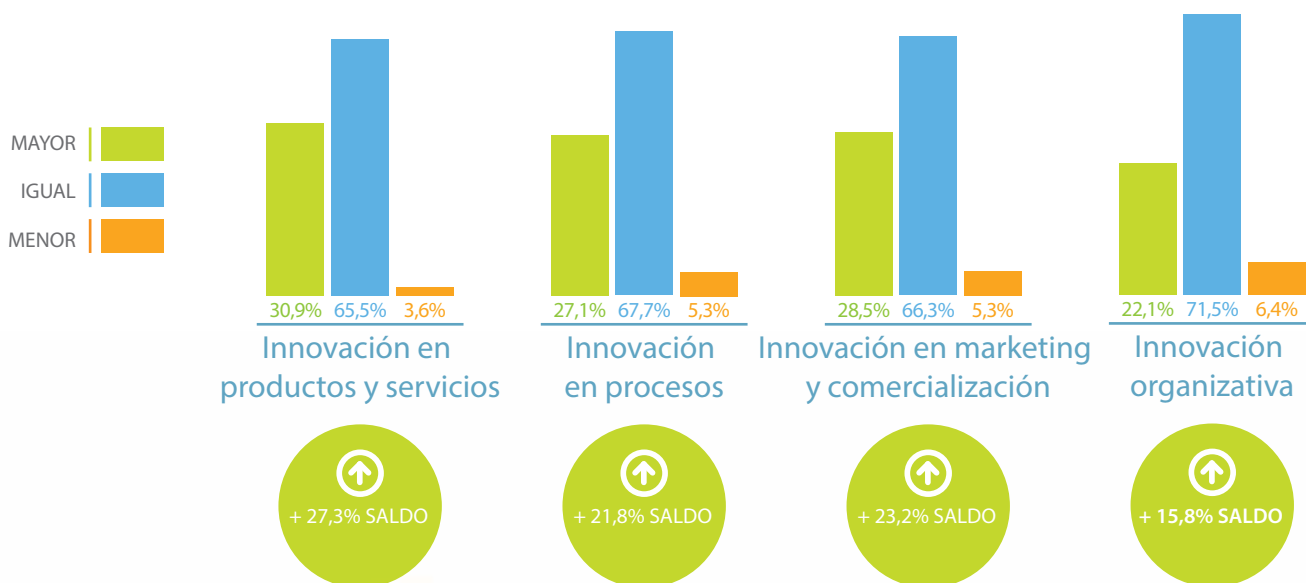
RAZONES PARA NO COOPERAR:

- El conocimiento no se comparte
- No hace falta
- Rigidez organizativa
- Dificultades para encontrar socios
- Coste económico elevado
- Falta de confianza

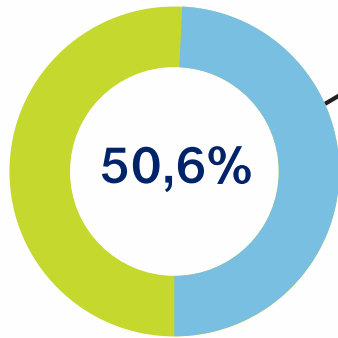


El 58,3% de las empresas que ha cooperado ha conseguido los objetivos previstos y el 8,3% los ha superado.

PREVISIÓN DE FUTURO PRÓXIMOS 3 AÑOS



EMPRESAS NO INNOVADORAS



DE LAS EMPRESAS NO HAN TENIDO NINGÚN TIPO DE ACTIVIDAD INNOVADORA EN LOS ÚLTIMOS CUATRO AÑOS

FRENOS A LA INNOVACIÓN



Supone una visión cortoplacista tanto del mercado como de la necesidad de mejora competitiva



De las empresas que no han realizado acciones innovadoras, no percibe la innovación como necesaria

De las empresa que no han realizado acciones innovadoras, no percibe la innovación como urgente

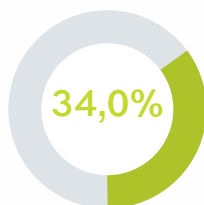
LA INNOVACIÓN NO ESTÁ SUBRAYADA EN ROJO EN LA AGENDA DE ESTAS EMPRESAS

PERO EL APOYO ECONÓMICO PARA PODER ACOMETER LAS ACTIVIDADES DE INNOVACIÓN GANA PESO EN RELACIÓN A AÑOS ANTERIORES.

ÍNDICE DE PROPENSIÓN A LA INNOVACIÓN

El índice de Propensión a la innovación es un Índice Síntesis que mide el grado de proximidad a la innovación de las empresas no innovadoras de Bizkaia.

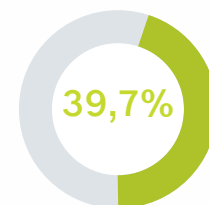
Existe un importante volumen de empresas preparadas para dar el salto, pero también un importante grupo de ellas cada vez más alejado de estas iniciativas.



NIVEL DE PROPENSIÓN A LA INNOVACIÓN ALTO/ MUY ALTO



NIVEL DE PROPENSIÓN A LA INNOVACIÓN MEDIO



NIVEL DE PROPENSIÓN A LA INNOVACIÓN BAJO/MUY BAJO.

NORABIDEA 2015 ENCUESTA SOBRE LA IMPORTANCIA DE LA INNOVACIÓN EN LAS EMPRESAS DE BIZKAIA



- 2.005 ENCUESTAS ALEATORIAS SOBRE UNA MUESTRA DE 4.871 EMPRESAS.
- MUESTRA DE EMPRESAS DE BIZKAIA DEL SECTOR INDUSTRIAL Y SERVICIOS CONEXOS A LA INDUSTRIA, CON UNA PLANTILLA DE ENTRE 6 Y 100 EMPLEADOS.
- ERROR MUESTRAL $\pm 2,2\%$ PARA UN NIVEL DE CONFIANZA DEL 95,5%

SUSCRIBETE A NUESTRA NEWSLETTER



Suscríbete al boletín para recibir nuestra Newsletter con las últimas ayudas y subvenciones, noticias de interés, agenda y más... todo sobre innovación.

www.barrixe.com
info@barrixe.com



O SIGUENOS EN...



/barrixe



@barrixe



RSS



**bizkaiko
berrikuntza
behatokia
observatorio
de la innovación
de bizkaia**

